

ООО "Иркутскэнерго"

**Технические условия на капитальный ремонт помещений  
административного здания Ангарского отделения  
по адресу квартал 89, дом 37**

Иркутск 2013 г.



Ведомость рабочих чертежей

Лист	Наименование	Примечание
1	Пояснительная записка.	
2	План 1-го этажа (демонтажные работы).	
3	План 1-го этажа (ремонтные работы).	
4	Экспликация помещений 1-го этажа. Ведомость отделки помещений 1-го этажа.	
5	План 2-го этажа.	
6	Экспликация помещений 2-го этажа. Ведомость отделки помещений 2-го этажа.	
7	План подвала. Экспликация помещений подвала. Ведомость отделки помещений подвала.	
8	Схема раскладки плиток подвесного потолка "Армстронг".	
9	План 1-го этажа (электромонтажные работы).	
10	План 1-го этажа (рабочие места).	

I. Пояснительная записка

- 1.1 Данные технические условия составлены для осуществления ремонтных работ по перепланировке помещений с переносом фронт-офиса по адресу Иркутская область, г.Ангарск, квартал 89, дом 37.
- 1.2 Экспликацию помещений см. на листе ТУ-4, 6, 7.
- 1.3 Внутренняя отделка – см. ведомость отделки лист ТУ-4, 6, 7.
- Объемы работ см. в дефектной ведомости.

II. Планировочное решение

- 2.1. Техническими условиями предусмотрено создание нового фронт-офиса с организацией следующих рабочих зон:
- справочно-информационная зона (кассовая зона);
  - зоны работы с клиентами (фронт-офис);
  - рабочие и вспомогательные помещения вместо существующего фронт-офиса;
  - текущий ремонт помещений второго этажа, подвала и гаражных боксов.
- 2.2. Работы на первом этаже выполнять в два этапа:
- 1 этап – устройство нового фронт-офиса;
  - 2 этап – устройство помещений бэк-офиса.
- 2.3. Текущий ремонт помещений второго этажа, подвала и гаражных боксов можно совмещать с любым этапом работ на первом этаже.

III. Конструктивное решение

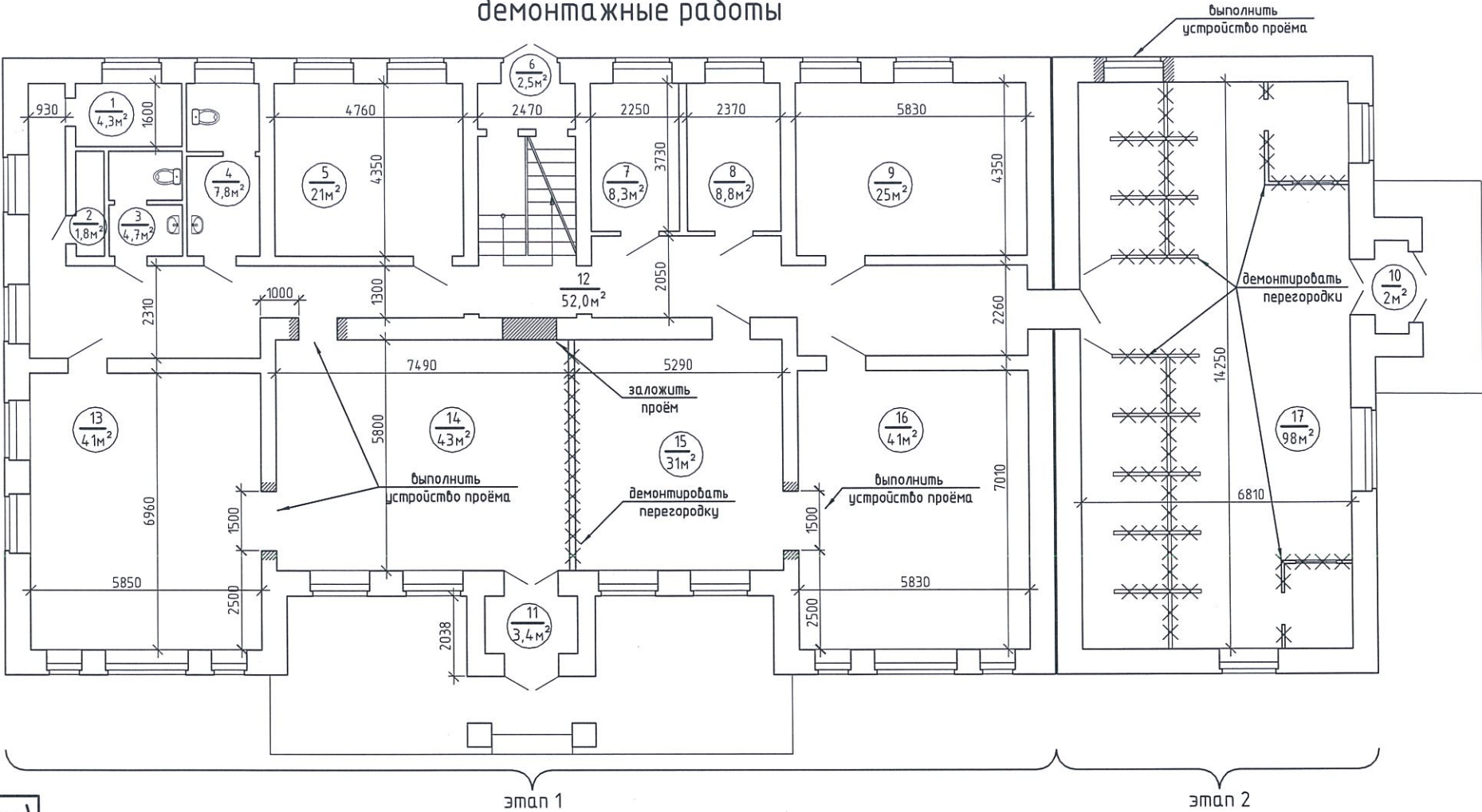
- 3.1 Для создания необходимого пространства под фронт-офис необходимо:
- выполнить снос перегородки между помещениями №14 и №15 (см. лист 2);
  - заложить существующий проём;
  - пробить проёмы в несущих кирпичных стенах с соответствующим усилением;
  - демонтировать деревянные полы в помещениях №№ 13, 15, 16 и полы из мраморной плитки в помещении № 14 (см. лист 2);
  - выполнить устройство основания пола из ПГС, подстилающего бетонного слоя, ц/п стяжку и покрытие из керамогранитных плит 14, 15, 16, 17, 18 (см. лист 3);
  - выполнить демонтаж магистрального трубопровода отопления из подпольного лотка, монтаж магистрального трубопровода над поверхностью пола вдоль стен и смонтировать биметаллические радиаторы отопления;
  - в помещениях №№ 14, 15, 16, 17, 18 (см. лист 3) выполнить полный ремонт поверхностей существующих строительных конструкций и устройство подвесных потолков из плит Армстронг (см. лист 8);
  - выполнить устройство перегородок для создания пространства для помещений №17 и №18 (см. лист 3), перегородку помещения кассы (№18) выполнить с усилением арматурной сеткой;
- 3.2 Для создания необходимого пространства под помещения бэк-офиса необходимо:
- выполнить снос витражных перегородок в помещении №17 (см. лист 2);
  - выполнить ремонт поверхностей стен, устройство перегородок для создания пространства для помещений №№ 19, 20, 21, 22 (см. лист 3) устройство подвесных потолков "Армстронг" (см. лист 8).
- 3.3 Все вновь устанавливаемые глухие перегородки выполнить из гипсокартонных листов по металлическому каркасу из оцинкованных металлических профилей, с устройством звукозвукоизоляции.
- 3.4 Все применяемые материалы и их цвет согласовать дополнительно, после определения поставщика материалов.
- 3.5 Выполнить замену дверей в соответствии со "Спецификацией заполнения проёмов".
- 3.6 Стены в помещениях окрасить колером RAL 9002, (серый, палитра RAL), либо определить дополнительно, по согласованию.
- 3.7 Подвесные потолки «Армстронг» во всех помещениях выполнены с нарушением технических рекомендаций по монтажу подвесных потолков «Армстронг» с расстровыми светильниками. Необходимо установить дополнительные подвесы на каждый светильник.

Инв. № подл.	Подп. и дата	Взам. инв. №

							000 "Иркутскэнергосбыт", Ангарское отделение		
Изм.	Кол.уч.	Лист	№ док.	Подп.	Дата				
Разработал:	Ополев Н.В.					г.Ангарск, квартал 89, дом 37	Стадия	Лист	Листов
Проверил:	Тарков А.В.						ТУ	1	
						Ведомость рабочих чертежей. Пояснительная записка. Спецификация заполнения проёмов.	ООО "Иркутскэнергосбыт"		
Утверждаю:	Герасименко О.Н.								



План 1-го этажа  
демонтажные работы



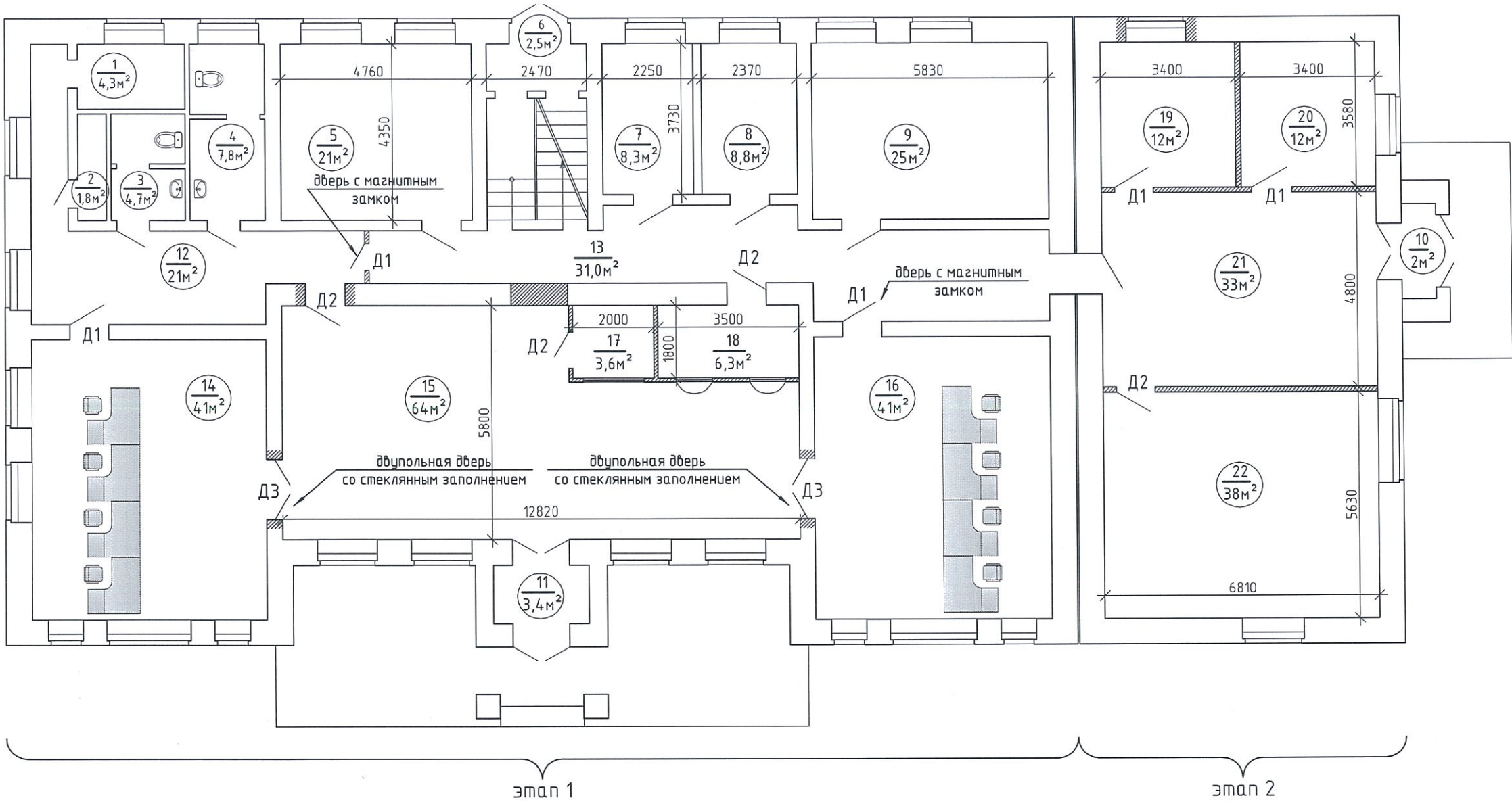
Экспликация помещений 1-го этажа (до ремонта)

№ помещения	Наименование	Площадь м <sup>2</sup>	Примечание
1	Электрощитовая		
2	Тех.помещение		
3	С.У.		
4	С.У.		
5	Комната приёма пищи		
6	Тамбур запасного выхода		
7	Кабинет охраны		
8	Рабочий кабинет		
9	Рабочий кабинет		
10	Входной тамбур		
11	Входной тамбур		
12	Коридор		
13	Рабочий кабинет		
14	Холл		
15	Рабочий кабинет		
16	Рабочий кабинет		
17	Фронт-офис		

						000 "Иркутскэнергосбыт", Ангарское отделение			
Изм.	Кол.уч.	Лист	№ док.	Подп.	Дата	г.Ангарск, квартал 89, дом 37	Стадия	Лист	Листов
Разработал:	Ополев Н.В.						ТУ	2	
Проверил:	Тарков А.В.					План 1-ого этажа. Демонтажные работы.	ООО "Иркутскэнергосбыт"		
Утверждаю:	Герасименко О.Н.								



План 1-го этажа  
ремонтные работы



Примечания:  
1. Работать совместно с листом 4.

Спецификация заполнения проёмов					
Поз.	Обозначение	Наименование	Кол.	Масса ед. кг	Приме- чание
Д-1	ГОСТ 23747-88 (по типу)	Дверь 900х2100мм (h) из Al профиля внутренняя, правая, глухая	5		Изготовить по согласованному эскизу
Д-2	ГОСТ 23747-88 (по типу)	Дверь 900х2100мм (h) из Al профиля внутренняя, левая, глухая	4		Изготовить по согласованному эскизу
Д-3		Дверь 1400х2100мм (h) из Al профиля двупольная, со стеклянным заполнением	2		Изготовить по согласованному эскизу

						000 "Иркутскэнергосбыт", Ангарское отделение			
Изм.	Кол.уч.	Лист	№ док.	Подп.	Дата				
Разработал: Ополев Н.В.						г.Ангарск, квартал 89, дом 37	Стадия	Лист	Листов
Проверил: Тарков А.В.							ТУ	3	
						План 1-ого этажа. Ремонтные работы.	ООО "Иркутскэнергосбыт"		
Утверждаю: Герасименко О.Н.									



Инв. № подл.	Подп. и дата	Взам. инв. №

Экспликация помещений 1-го этажа			
№ помеще-ния	Наименование	Площадь м <sup>2</sup>	Примечание
1	Электрощитовая	4,3	
2	Тех.помещение	1,8	
3	С.У.	4,7	
4	С.У.	7,8	
5	Комната приёма пищи	21,0	
6	Тамбур запасного выхода	2,5	
7	Кабинет охраны	8,3	
8	Рабочий кабинет	8,8	
9	Рабочий кабинет	25,3	
10	Входной тамбур	2,0	
11	Входной тамбур	3,4	
12	Коридор	21,0	
13	Коридор	31,0	
14	Фронт-офис	41,0	
15	Информационно-справочная зона	63,5	
16	Фронт-офис	41,0	
17	Пост охраны	3,6	
18	Касса	6,3	
19	Рабочий кабинет	12,2	
20	Рабочий кабинет	12,2	
21	Холл	33,0	
22	Рабочий кабинет	38,0	

Примечания:

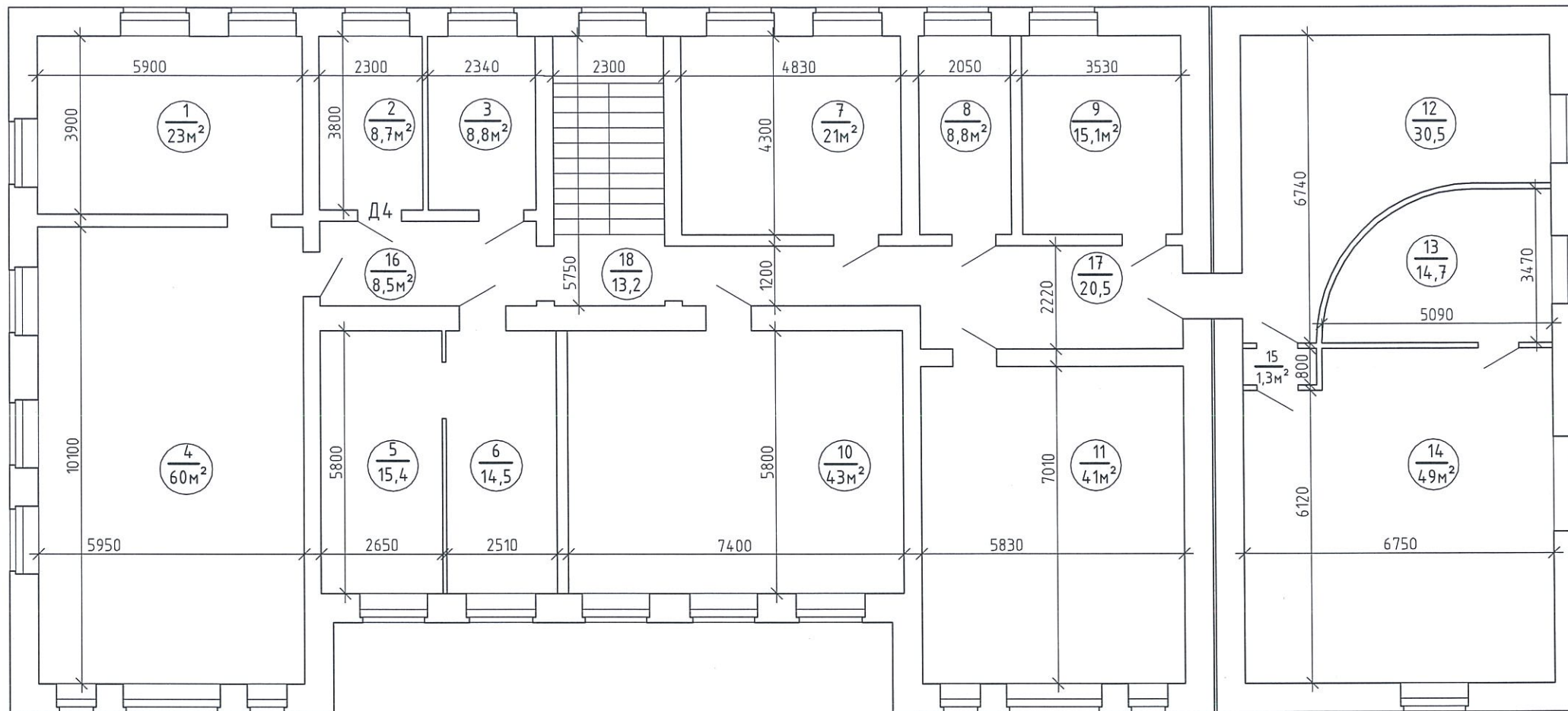
1. Работать совместно с листом 3.  
2. Колер окрасочных составов для стен - RAL 9002

Ведомость отделки помещений 1-го этажа. Площадь, м <sup>2</sup>						
№ помеще-ния	Вид отделки элементов интерьеров					Примечание
	Потолок	Пло-щадь	Стены или перегородки	Пло-щадь	Пол	Пло-щадь
1	Существующая	4,3	Существующая		Существующая	4,3
2	Существующая	1,8	Существующая		Существующая	1,8
3	Существующая	4,7	Существующая		Существующая	4,7
4	Существующая	7,8	Существующая		Существующая	7,8
5	Существующая	21,0	Существующая		Существующая	21,0
6	Существующая	2,5	Существующая		Существующая	2,5
7	Существующая	8,3	Существующая		Существующая	8,3
8	Существующая	8,8	Существующая		Существующая	8,8
9	Существующая	25,3	Существующая		Существующая	25,3
10	Существующая	2,0	Существующая		Существующая	2,0
11	Существующая	3,4	Существующая		Существующая	3,4
12	Существующая	21,0	Существующая		Существующая	21,0
13	Существующая	31,0	Существующая		Существующая	31,0
14	"Armstrong"	41,0	Обои по ГКЛ с последующей окраской		Керамгранит	41,0
15	"Armstrong"	63,5	Обои по ГКЛ с последующей окраской		Керамгранит	63,5
16	"Armstrong"	40,5	Обои по ГКЛ с последующей окраской		Керамгранит	40,5
17	"Armstrong"	3,6	Обои по ГКЛ с последующей окраской		Керамгранит	3,6
18	"Armstrong"	6,3	Обои по ГКЛ с последующей окраской		Керамгранит	6,3
19	"Armstrong"	12,2	Обои по ГКЛ с последующей окраской		Существующая	12,2
20	"Armstrong"	12,2	Обои по ГКЛ с последующей окраской		Существующая	12,2
21	"Armstrong"	33,0	Обои по ГКЛ с последующей окраской		Существующая	33,0
22	"Armstrong"	38,0	Обои по ГКЛ с последующей окраской		Существующая	38,0

Изм.	Колуч	Лист	№ док.	Подп.	Дата	000 "Иркутскэнергосбыт", Ангарское отделение			
Разработал: Ополев Н.В.						г.Ангарск, квартал 89, дом 37	Стадия	Лист	Листов
Проверил: Тарков А.В.							ТУ	4	
Утверждаю: Герасименко О.Н.						Экспликация помещений. Ведомость отделки помещений.		ООО "Иркутскэнергосбыт"	



### План 2-го этажа



Примечания:

1. Работать совместно с листом 6.

Спецификация заполнения проёмов					
Поз.	Обозначение	Наименование	Кол.	Масса ед. кг	Приме- чание
Д-4	ГОСТ 30247.2-94 (по типу)	Дверь 900х2100мм (h) стальная противопожарная, левая	1		Изготовить по согласованному эскизу

Изм.	Кол.уч	Лист	№ док.	Подп.	Дата				
Разработал:	Ополев Н.В.					г.Ангарск, квартал 89, дом 37	Стадия	Лист	Листов
Проверил:	Тарков А.В.						ТУ	5	
						План 1-ого этажа. Ремонтные работы.	ООО "Иркутскэнергосбыт"		
Утверждаю:	Герасименко О.Н.								



Экспликация помещений 2-го этажа			
№ помеще-ния	Наименование	Площадь м <sup>2</sup>	Примечание
1	Рабочий кабинет	23,0	
2	Серверная	8,7	
3	Рабочий кабинет	8,8	
4	Рабочий кабинет	60,0	
5	Рабочий кабинет	15,4	
6	Рабочий кабинет	14,5	
7	Начальник производственного участка	20,7	
8	Рабочий кабинет	8,8	
9	Рабочий кабинет	15,2	
10	Рабочий кабинет	43,0	
11	Рабочий кабинет	41,0	
12	Рабочий кабинет	30,3	
13	Рабочий кабинет	14,7	
14	Рабочий кабинет	48,8	
15	Тамбур	1,3	
16	Коридор	8,5	
17	Коридор	20,5	
18	Л.К.	13,2	

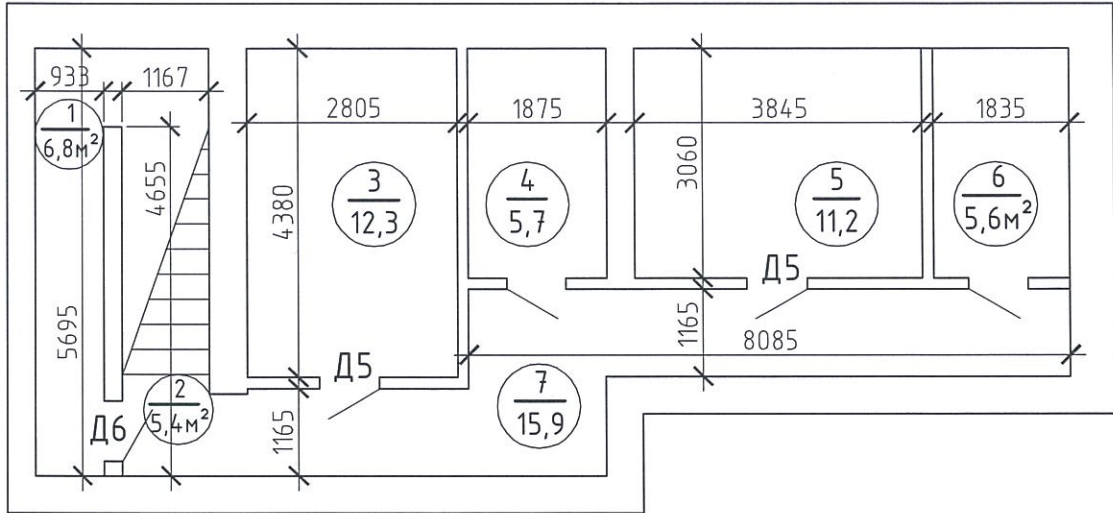
Ведомость отделки помещений 2-го этажа. Площадь, м <sup>2</sup>							
№ помещения	Вид отделки элементов интерьеров						Примечание
	Потолок	Пло-щадь	Стены или перегородки	Пло-щадь	Пол	Пло-щадь	
1	Существующая	23,0	Существующая		Существующая	23,0	
2	Существующая	8,7	Существующая		Существующая	8,7	
3	Существующая	8,8	Существующая		Существующая	8,8	
4	Существующая	60,0	Существующая		Линолеум на клею	60,0	
5	Существующая	15,4	Существующая		Существующая	15,4	
6	Существующая	14,5	Существующая		Существующая	14,5	
7	Существующая	20,7	Существующая		Существующая	20,7	
8	Существующая	8,8	Существующая		Существующая	8,8	
9	Существующая	15,2	Существующая		Существующая	15,2	
10	Существующая	43,0	Существующая		Существующая	43,0	
11	Существующая	41,0	Существующая		Существующая	41,0	
12	Окраска ВД-АК	30,3	Существующая		Ламинат	30,3	
13	Окраска ВД-АК	14,7	Обои по ГКЛ с последующей окраской		Ламинат	14,7	
14	Окраска ВД-АК	48,8	Обои по ГКЛ с последующей окраской		Ламинат	48,8	
15	Существующая	1,3	Обои по ГКЛ с последующей окраской		Ламинат	1,3	
16	Существующая	8,5	Существующая		Линолеум на клею	8,5	
17	Существующая	20,5	Существующая		Линолеум на клею	20,5	
18	Окраска ВД-АК	13,2	Окраска ВД-АК		Существующая	13,2	

Примечания:  
1. Работать совместно с листом 5.

Изм.	Кол.уч	Лист	№ док.	Подп.	Дата	000 "Иркутскэнергосбыт", Ангарское отделение			
Разработал:	Ополев Н.В.					г.Ангарск, квартал 89, дом 37	Стадия	Лист	Листов
Проверил:	Тарков А.В.						ТУ	6	
						Экспликация помещений. Ведомость отделки помещений.	ООО "Иркутскэнергосбыт"		
Утверждаю:	Герасименко О.Н.								



План подвала



Экспликация помещений подвала			
№ помеще-ния	Наименование	Площадь м²	Примечание
1	Тепловой узел	6,8	
2	Л.К.	5,4	
3	Архив	12,3	
4	Служебное помещение	5,73	
5	Архив	11,77	
6	Служебное помещение	5,62	
7	Коридор	15,88	

Ведомость отделки помещений подвала. Площадь, м²

№ помеще-ния	Вид отделки элементов интерьеров						Примечание
	Потолок	Пло-щадь	Стены или перегородки	Пло-щадь	Пол	Пло-щадь	
1	Окраска ВД-АК	6,8	Окраска		Существующая	6,8	
2	Окраска ВД-АК	5,4	Окраска		Существующая	5,4	
3	Существующая	12,3	Существующая		Существующая	12,3	
4	Окраска ВД-АК	5,73	Окраска		Существующая	5,73	
5	Существующая	11,77	Существующая		Существующая	11,77	
6	Окраска ВД-АК	5,62	Окраска		Существующая	5,62	
7	Окраска ВД-АК	15,88	Окраска		Существующая	15,88	

Спецификация заполнения проёмов

Поз.	Обозначение	Наименование	Кол.	Масса ед. кг	Приме-чание
Д-5	ГОСТ 30247.2-94 (по типу)	Дверь 850х1850мм (h) стальная противопожарная, правая	2		Изготовить по согласованному эскизу
Д-6	ГОСТ 30247.2-94 (по типу)	Дверь 850х1850мм (h) стальная противопожарная, левая	1		Изготовить по согласованному эскизу

Взам. инв. №

Подп. и дата

Инв. № подл.

ООО "Иркутскэнергосбыт", Ангарское отделение

Изм. Кол.уч. Лист № док. Подп. Дата

Разработал: Ополев Н.В.

Проверил: Тарков А.В.

Утверждаю: Герасименко О.Н.

г.Ангарск, квартал 89, дом 37

Стадия Лист Листов

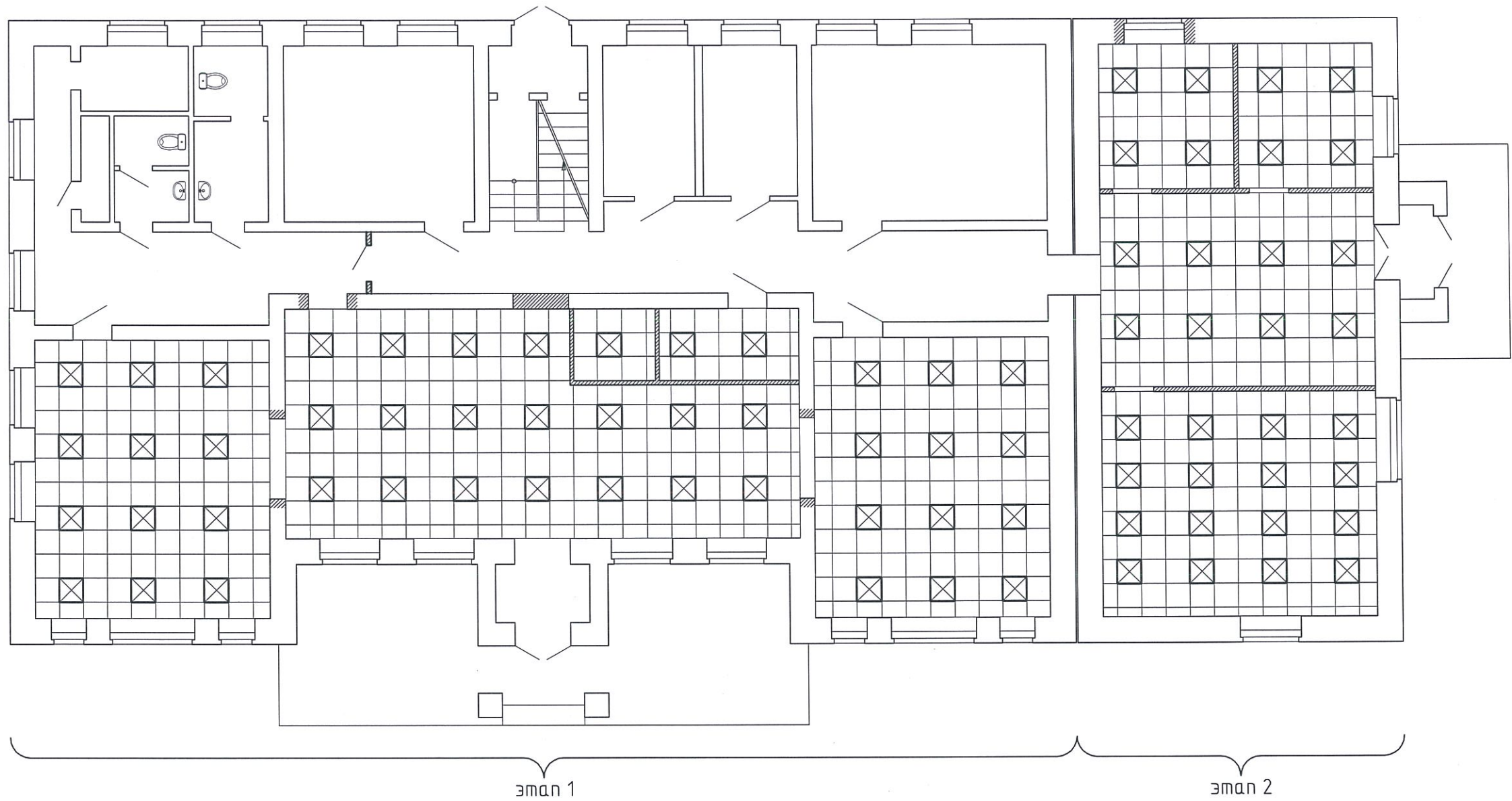
ТУ 7

Экспликация помещений. Ведомость отделки помещений.




ООО "Иркутскэнергосбыт"



Схема раскладки плиток подвесного  
потолка "Армстронг"

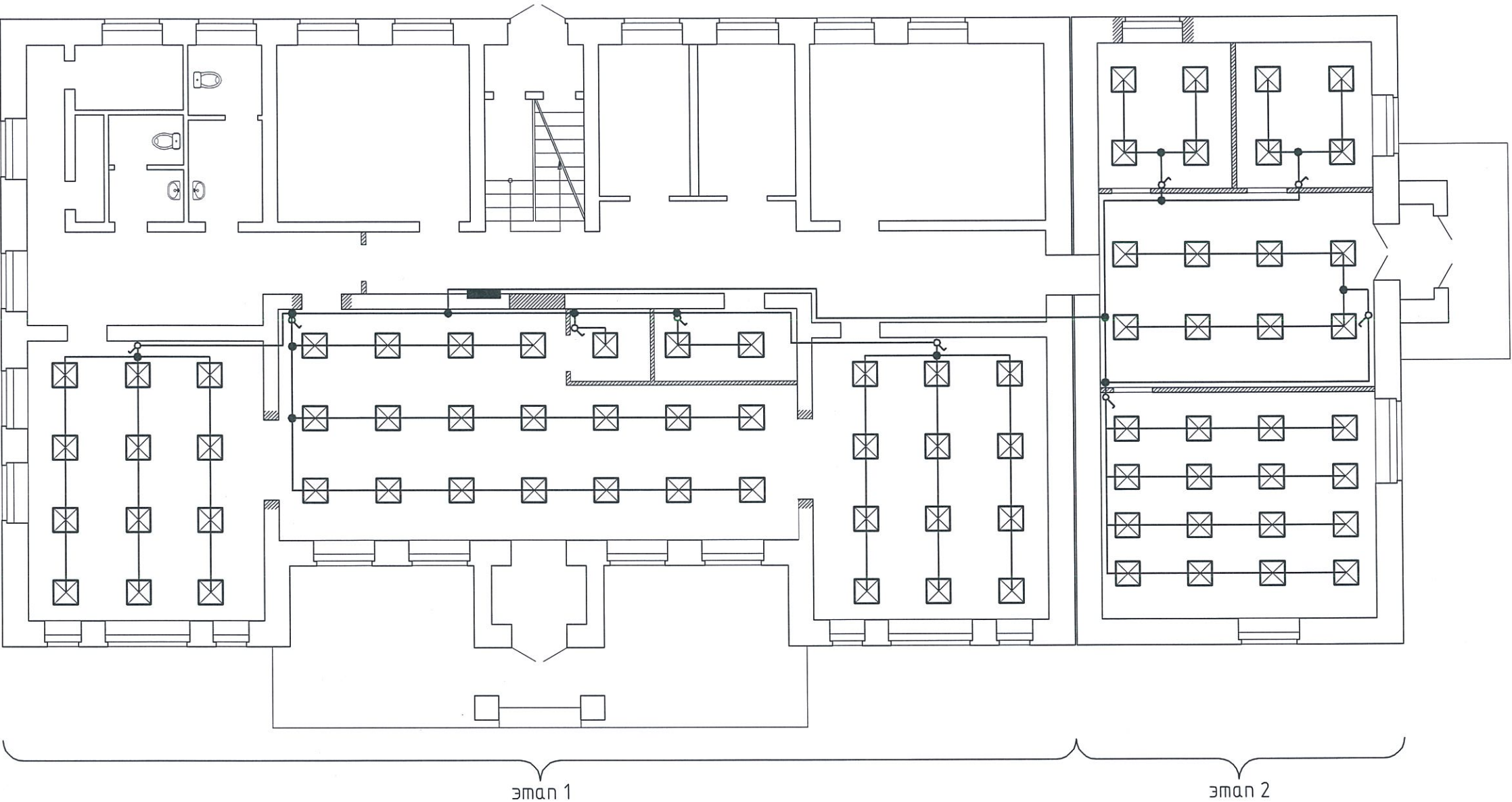


Инв. № подл.	Взам. инв. №
Подп. и дата	

						ООО "Иркутскэнергосбыт", Ангарское отделение			
Изм.	Кол.уч.	Лист	№ док.	Подп.	Дата	г.Ангарск, квартал 89, дом 37	Стадия	Лист	Листов
Разработал:			Ополев Н.В.				ТУ	8	
Проверил:			Тарков А.В.			План 1-ого этажа. Ремонтные работы.	ООО "Иркутскэнергосбыт"		
Утверждаю:			Герасименко О.Н.						



План 1-го этажа. Электромонтажные работы

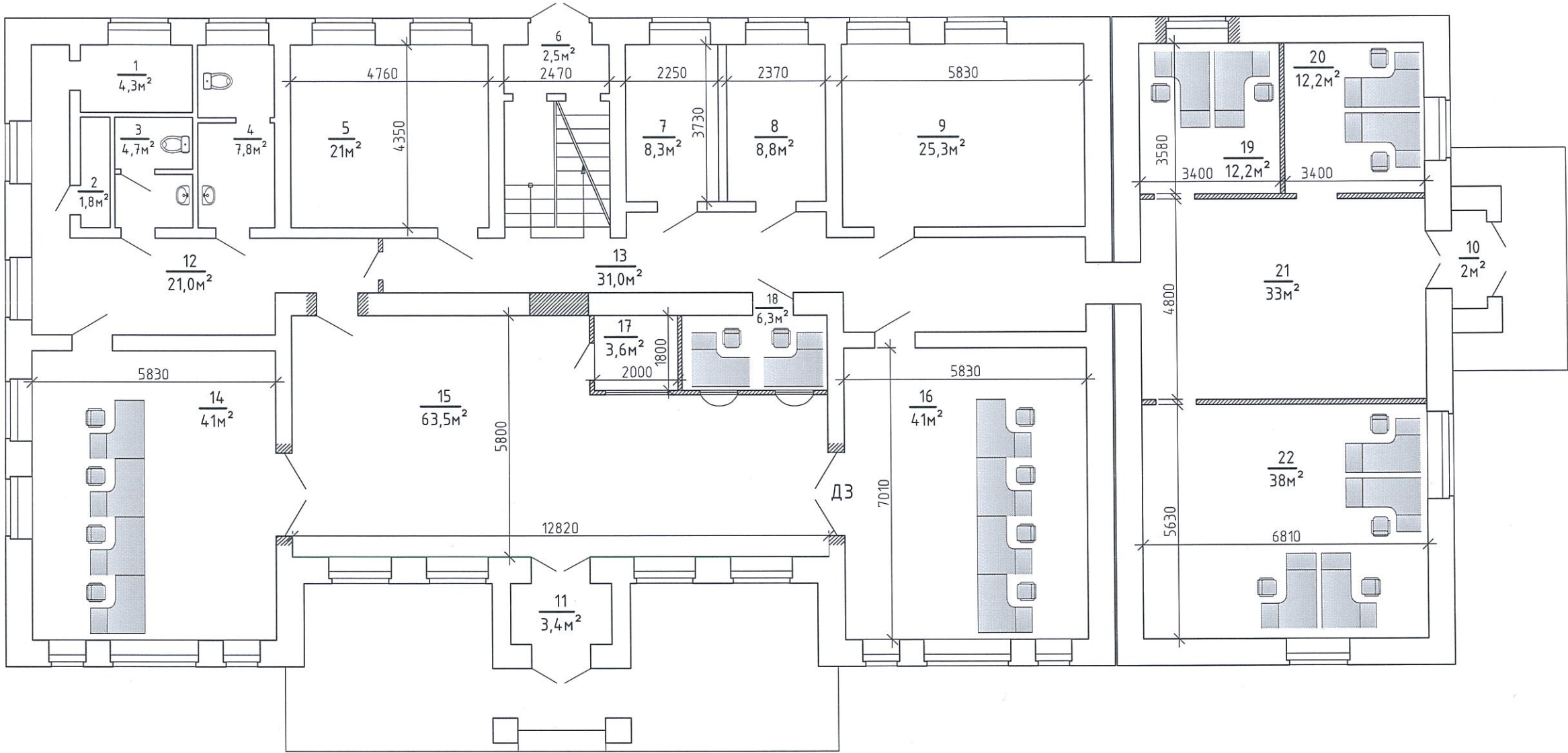


Инв. № подл.	Подп. и дата	Взам. инв. №

						ООО "Иркутскэнергосбыт", Ангарское отделение			
Изм.	Кол.уч.	Лист	№ док.	Подп.	Дата	г.Ангарск, квартал 89, дом 37	Стадия	Лист	Листов
Разработал:	Ополев Н.В.						ТУ	9	
Проверил:	Тарков А.В.					План 1-ого этажа. Электромонтажные работы.	ООО "Иркутскэнергосбыт"		
Утверждаю:	Герасименко О.Н.								



План 1-го этажа  
рабочие места



Инв. № подл.	Подп. и дата	Взам. инв. №

						ООО "Иркутскэнергосбыт", Ангарское отделение			
Изм.	Кол.уч.	Лист	№ док.	Подп.	Дата	г.Ангарск, квартал 89, дом 37	Стадия	Лист	Листов
Разработал:	Ополев Н.В.						ТУ	10	
Проверил:	Тарков А.В.					План 1-ого этажа. Рабочие места.	ООО "Иркутскэнергосбыт"		
Утверждаю:	Герасименко О.Н.								