

УТВЕРЖДАЮ:



Главный инженер  
ООО «Иркутскэнерго»

Герасименко О.Н.  
2014 г.

**Технические условия на выполнение работ  
по капитальному ремонту помещений, фасада, кровли,  
благоустройства здания Саянского отделения ООО «Иркутскэнерго»  
по адресу: Иркутская обл., г. Саянск, м-н. Мирный, 30**

Настоящие технические условия разработаны для выполнения работ по ремонту кровли и фасадов административного здания, Саянского отделения ООО «Иркутскэнерго», по адресу: г.Саянск, м-н.Мирный,30.

**Цель выполнения ремонта:** Создание современного облика здания, соответствующего имиджевым требованиям компании и облегчающего его идентификацию.

**Конструктивные решения.**

Настоящими техническими условиями предусмотрено выполнение следующего комплекса строительно-монтажных работ:

**Кровля:** Предусмотрена разборка существующей кровли из шиферных асбестоцементных листов и листовой стали с учетом демонтажа коньковых элементов, мелких покрытий, обделок из листовой стали, а также разборки обрешетки.

**Стропильная система:** Все работы по устройству деревянных конструкций выполнять в соответствии с СП «Деревянные конструкции».

Предусмотрена очистка деревянных конструкций от пыли и грязи, укрепление стропильных ног расшивкой досками с двух сторон, смена деревянных кобылок из бруса, огне- и биозащитное покрытие деревянных конструкций.

После завершения работ по огне и био-защите стропильных и подстропильных конструкций, необходимо, с привлечением специализированной лаборатории, выполнить обследование глубины проникновения химического состава в тело древесины, получив соответствующее экспертное заключение, предъявить выполненные работы инспектору Пожарного надзора и получить справку на соответствие нормам и правилам пожарной безопасности.

**Устройство кровельного покрытия:** Настоящим заданием предусмотрено устройство кровельного покрытия (в т.ч. покрытие слуховых окон) из металлочерепицы (или эквивалент) с подшивкой свесов плоским листом, устройством примыканий, установкой всех комплектующих и фасонных элементов, с устройством сплошной и разреженной обрешетки из досок толщиной не менее 50 мм с обработкой огне и биозащитными составами деревянных конструкций.

Сплошная обрешетка устраивается в местах покрытия карнизных свесов, конька, ендов, а также по периметру ограждения и снегозадержателей.

Цветовое решение согласовывается с Заказчиком.

**Слуховые окна:** Предусмотрено устройство слуховых окон. В каждом слуховом окне выполнить устройство открывающегося оконного заполнения в жалюзийном исполнении. Установить ветровые планки. Выполнить монтаж облицовки поверхностей стен конструкций слуховых окон из досок с учетом каркаса с последующей облицовкой поверхностей стен конструкций слуховых окон оцинкованным листом с полимерным покрытием (цветовое решение согласовать с Заказчиком). Выполнить устройство лестницы для обслуживания кровли.

**Монтаж защитного ограждения и снегозадержателей:** Пред началом производства работ Подрядчик обязан разработать рабочие чертежи на устройство защитного ограждения и снегозадержателей. Данные чертежи должны быть разработаны в соответствии с СНиП на проектирование, ГОСТ Р53254-2009, ГОСТ25772-83 в т.ч. следует предусмотреть ниже перечисленные разделы: архитектурные решения, конструктивные решения, спецификации. Согласовать рабочие чертежи с эксплуатирующей организацией и Заказчиком, а также получить положительное экспертное заключение от специализированной организации имеющей

действующую лицензию на данный вид работ. Ограждение и снегозадержатели изготавливаются и монтируются по разработанным и согласованным чертежам. Обрешетка под ограждение и снегозадержание кровли выполняется сплошной.

При завершении монтажных работ подрядной организации необходимо выполнить все необходимые испытания ограждения с составлением документации соответствующей формы, оформить и сдать необходимую исполнительно-техническую документацию по выполненным работам.

**Водосточная система:** Предусматривается устройство желобов и водосточных труб из листовой стали с полимерным покрытием (или эквивалент) с учетом всех крепежных и фасонных элементов. Цветовое решение согласовывается с Заказчиком.

**Входная группа** (парадное крыльцо): Перед началом проведения работ необходимо демонтировать бетонное перекрытие и стены из кирпича существующего ограждения парадного входа. Выполнить устройство входной группы с тёплым тамбуром из алюминиевого витража и крыльцо с пандусом для инвалидов.

Конструктивные решения и отделка:

- фундаменты железобетонные ленточные;
- несущий каркас из металлических прокатных профилей;
- кровля из металлочерепицы, совмещенная, с утеплением из материала типа "Ursa" толщ. 250мм, по балкам из металлических прокатных профилей;
- вертикальное ограждение (наружная стена) облегченной конструкции, с использованием алюминиевых стеклопакетов на всю высоту стены;
- пол из керамической плитки по железобетонному основанию;
- потолок из плит типа "Армстронг"
- внутренняя стена, из алюминиевых композитных панелей.

**Фасадная система:** Предусматривается создание на наружной поверхности наружных стен здания навесного фасада с использованием плит алюминиевых композитных панелей и керамогранитных панелей (цоколь).

Тип навесной системы определяется Организацией – производителем работ самостоятельно, по согласованию с Заказчиком. Цветовое решение в соответствии с приложением 1.

**Благоустройство территории:** Настоящим заданием предусмотрено выполнить:

- замену железобетонной отмостки по периметру здания.
- демонтаж неиспользуемого бетонного крыльца;
- замену бетонного крыльца запасного выхода с устройством защитного козырька;
- ремонт существующей пешеходной дорожки возле вновь возводимой парадной группы.
- устройство светильников уличного освещения, взамен демонтируемых с фасада здания.

**Организационные требования.**

До начала производства работ по устройству навесного фасада выполнить следующее:

- удалить слой штукатурки с поверхности цоколя
- демонтаж наружных существующих наружных блоков кондиционеров и существующих кронштейнов под них;
- демонтаж приборов освещения и кронштейнов для их установки и т.п.;
- демонтаж существующих оконных сливов;
- установка новых кронштейнов для наружных блоков кондиционеров (конструкцию кронштейнов определить Организацией – производителем работ самостоятельно, по согласованию с Заказчиком)

**Особые требования.**

После окончания работ предоставить Заказчику Акты, свидетельствующие о технической готовности кондиционеров к эксплуатации

Приложения:

Приложение №1: Комплект чертежей «Отделка фасадов здания алюминиевыми композитными панелями по адресу: Иркутская обл., г. Саянск, м-н. Мирный, 30» – 9 листов.

Составил: Начальник ОКС и КР ООО «Иркутскэнергосбыт» \_\_\_\_\_ А.В. Тарков

Инженер по надзору за зданиями и сооружениями ПТО  
ООО «Иркутскэнергосбыт» \_\_\_\_\_ Н.В. Ополев

ООО "Иркутскэнергосбыт"

**Цветовое решение фасадов административного здания  
Саянского отделения ООО "Иркутскэнергосбыт"  
по адресу: г.Саянск, мкрн.Мирный, 30.**

Иркутск 2014 г.



Ведомость рабочих чертежей основного комплекса		
Лист	Наименование	Примечание
1	2	3
1	Ведомость рабочих чертежей. Общие данные.	
2	План 1-го этажа на отм. 0.000 (обмерочный чертёж). План 2-го этажа на отм. 3.300 (обмерочный чертёж).	
3	Фасад 1-2. Ведомость отделки фасадов (начало).	
4	Фасад 2-1. Ведомость отделки фасадов (окончание).	
5	Фасад А-Б.	
6	Фасад Б-А.	
7	План фундаментов входной группы на отм. -1.200. Разрезы 1-1, 2-2.	
8	План балок покрытия в отм. 2.750 - 3.600. Разрез 1-1.	
9	План участка Саянского отделения.	

I. ОБЩАЯ ЧАСТЬ

- 1.1. Настоящая работа «Цветовое решение фасадов административного здания Саянского отделения ООО "Иркутскэнерго"» по адресу: г.Саянск, м/н.Мирный, 30.» выполнена проектной фирмой.
- 1.2. Производство работ по отделке фасадов здания выполняется специализированной подрядной организацией.

III. ЦЕЛЬ РАБОТЫ

- 2.1. Кровельные работы:
- выполнить замену покрытия кровли из шифера на покрытие из профлиста.
  - выполнить устройство слуховых окон, ходов;
  - выполнить огнезащитную обработку стропильных конструкций кровли;
  - выполнить устройство трубчатых снегозадержателей на кровлю.
- 2.2. Входная группа (парадное крыльцо):
- выполнить демонтаж существующего ограждения парадного входа;
  - выполнить устройство крыльца с тёплым пандусом из алюминиевого витража, с пандусом для инвалидов.
- 2.3. Фасадные работы:
- выполнить замену железобетонной отмостки по периметру здания;
  - выполнить демонтаж неиспользуемого бетонного крыльца;
  - выполнить замену бетонного крыльца запасаного выхода с устройством защитного козырька;
  - выполнить монтаж навесного вентилируемого фасада из алюминиевых композиционных панелей;
  - цоколь обшить керамогранитными панелями;
  - смонтировать водосливные трубы, водосливные желоба;
  - выполнить устройство наружной лестницы для обслуживания кровли.

2.4. Благоустройство территории:

- выполнить ремонт существующей пешеходной дорожки возле вновь возводимого парадного крыльца.
- выполнить устройство светильников уличного освещения в замен демонтируемых с фасада здания.

III. КРАТКАЯ ХАРАКТЕРИСТИКА ОБЪЕКТА.

3.1. Здание по адресу г.Саянск, м/н.Мирный, 30., прямоугольное размерами в плане 22,07х22,04м, двухэтажное, с кирпичными несущими стенами, из пустотелого кирпича, толщиной 640, 510 и 380мм. Перекрытие и покрытие выполнено из сборных железобетонных плит. Кровля здания – шиферная, скатная. Устойчивость здания в продольном и поперечном направлениях обеспечивается жёстким диском плит перекрытия, покрытия и жесткостью кирпичных стен.

IV. ОТДЕЛКА ФАСАДОВ.

- 4.1. Цоколь – Керамогранит 600х600 (неполюрованный тон 20A2, арт. 6101 A).
- 4.2. Фасады – Алюминиевые композитные панели "Alcotec", цвета выбранные в соответствии с каталогом торгового дома Alcotec – MF 3318 (Metallic Medium Silver).
- 4.3. Кровля – металлочерепица "Монтеррей", цвет RAL 5005.

Технические решения, принятые в рабочих чертежах, соответствуют требованиям экологических, санитарно-гигиенических, противопожарных и других норм, действующих на территории Российской Федерации, и обеспечивают безопасную для жизни и здоровья людей эксплуатацию объекта при соблюдении предусмотренных рабочими чертежами мероприятий.

Главный инженер проекта

Григорьев О.Н. / [подпись]



ООО "Иркутскэнерго", Саянское отделение

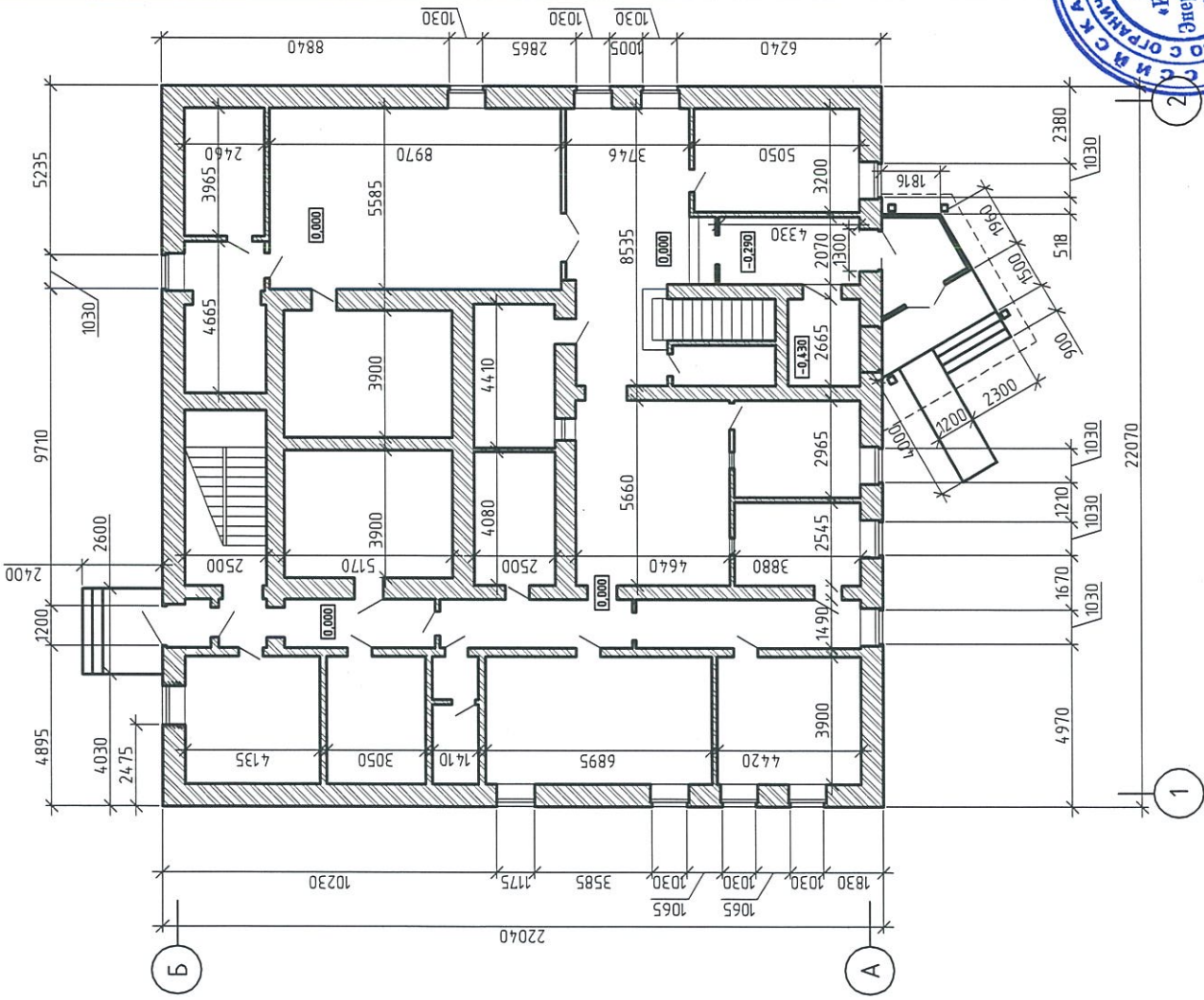
Административное здание  
г. Саянск, м/р Мирный, 30

Ведомость рабочих чертежей основного  
комплекта. Общие данные.

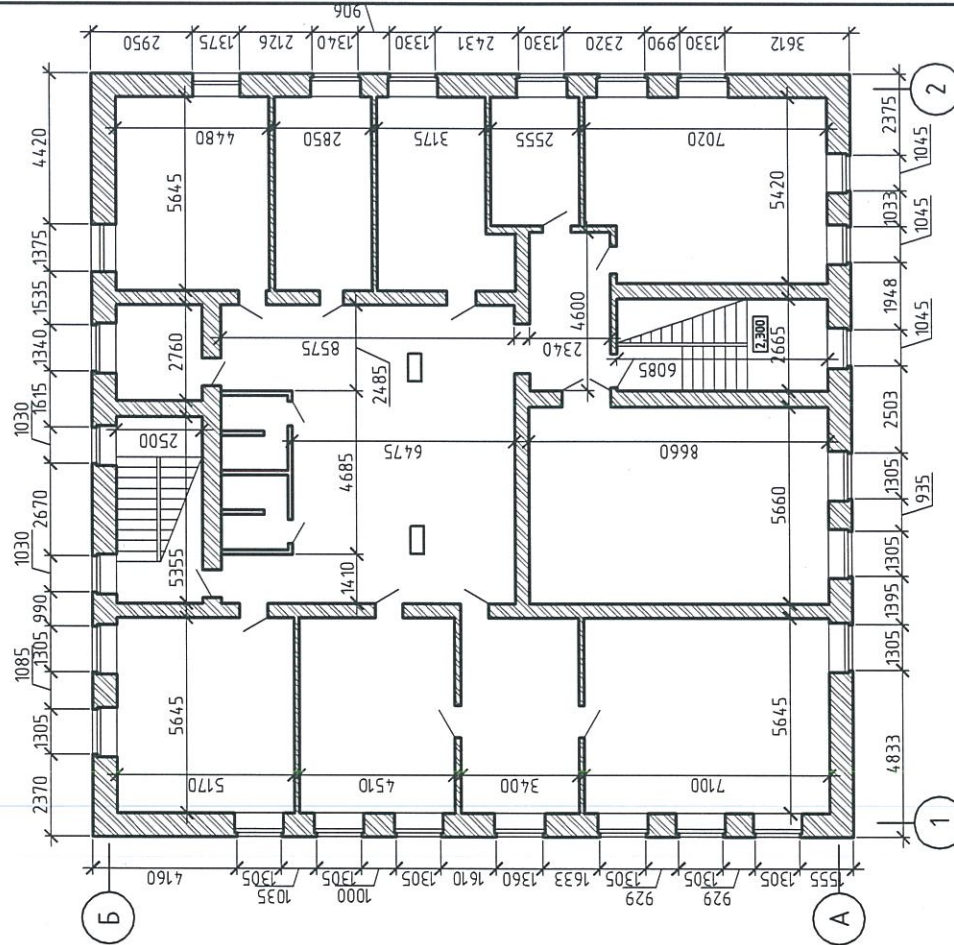
ООО "Иркутскэнерго"



План 1-го этажа на ошм. 0.000



План 2-го этажа на ошм. 3.300



2

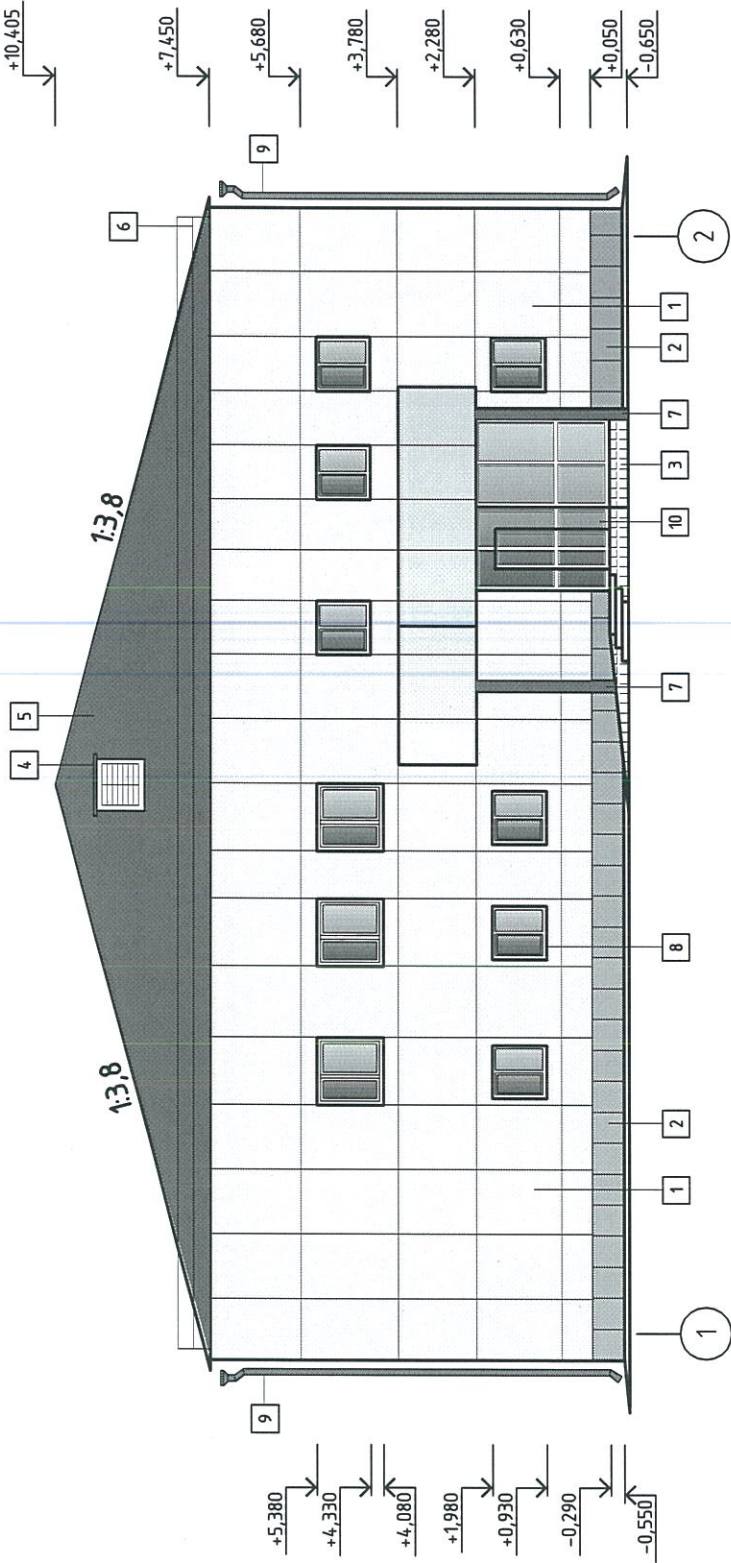
1

Имб. № подл.	Подп. и дата	Взам. инб. №
--------------	--------------	--------------

ООО "Иркутскэнергобыв", Саянское отделение		
Административное здание г. Саянск, м/р Мирный, 30		
Стадия	Лист	Листов
ТУ	2	
План 1-го этажа на ошм. 0.000 План 2-го этажа на ошм. 3.300 (обмерочный чертеж).		
ООО "Иркутскэнергобыв"		



Фасад 1-2



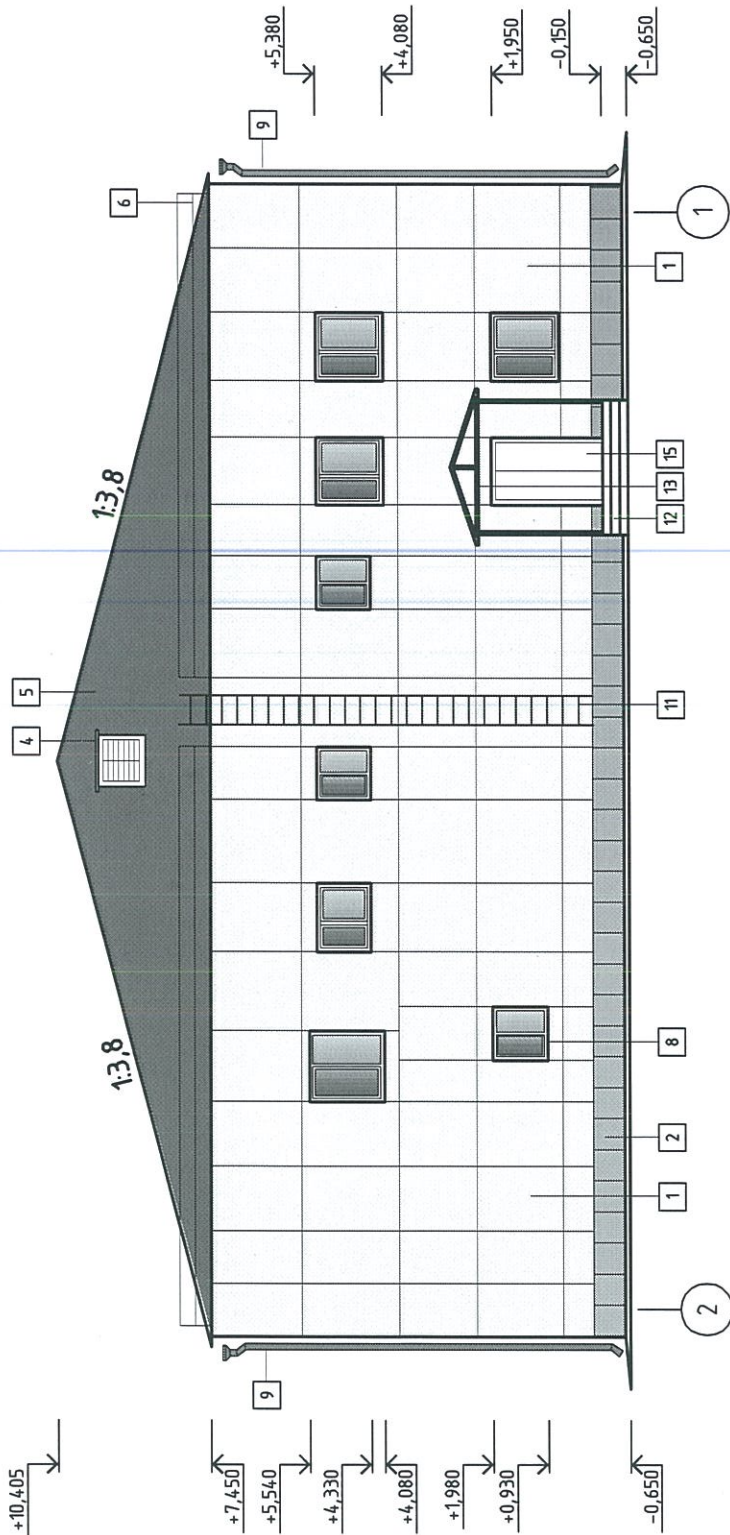
- Примечания:
- 1. Общие данные см. лист 1.
  - 2. Работать совместно с листом 2.
  - 3. Цвет керамогранита выбран в соответствии с каталогом (неполированный тон 20A2, арт. 6101A).
  - 4. Цвет алюминиевых композитных панелей "Alcotek", выбран в соответствии с каталогом торгового дома Alcotek - MF 3318 (Metallic Medium Silver).

Ведомость отделки фасадов (начало)				
№	Элементы фасада	Вид отделки	Цвет	Колер
1	Наружная стена	АКП "Alcotek"		MF 3318
2	Цоколь	Керамогранит 600х600		тон 20A2, арт. 6101A
3	Крыльцо	Керамогранит 300х300		тон 20A2, арт. 6101A
4	Слуховое окно	Дерево (доска)	Синий	
5	Кровля	Металлочерепица "Монтеррей"		RAL 5005
6	Ограждение со снегозадержателем	Окраска атмосферостойкими лакокрасочными материалами	Синий	
7	Металлические столбы	Окраска атмосферостойкими лакокрасочными материалами	Синий	
8	Оконные рамы	ПВХ-профиль		
9	Водосточные трубы	Оцинкованная крашеная сталь		RAL 5005
10	Входной тамбур	Алюминиевый витраж		



000 "Иркутскэнерго", Саянское отделение		Лист	Листов
Административное здание г. Саянск, м/р Мирный, 30		ТУ	3
Фасад 1-2. Ведомость отделки фасадов (начало).		ООО "Иркутскэнерго"	

Фасад 2-1



Ведомость отделки фасадов (окончание)				
№	Элементы фасада	Вид отделки	Цвет	Колер
11	Лестница обслуживания кровли	Металлическая модульная лестница	Синий	
12	Крыльцо запасного выхода	Бетонное крыльцо		
13	Каркас навеса крыльца	Окраска атмосферостойковыми лакокрасочными материалами		
14	Кровля навеса крыльца	Металлочерепица "Монтеррей"		RAL 5005
15	Дверь запасного выхода	Листовая сталь с порошковым напылением	Серый	

Примечания:

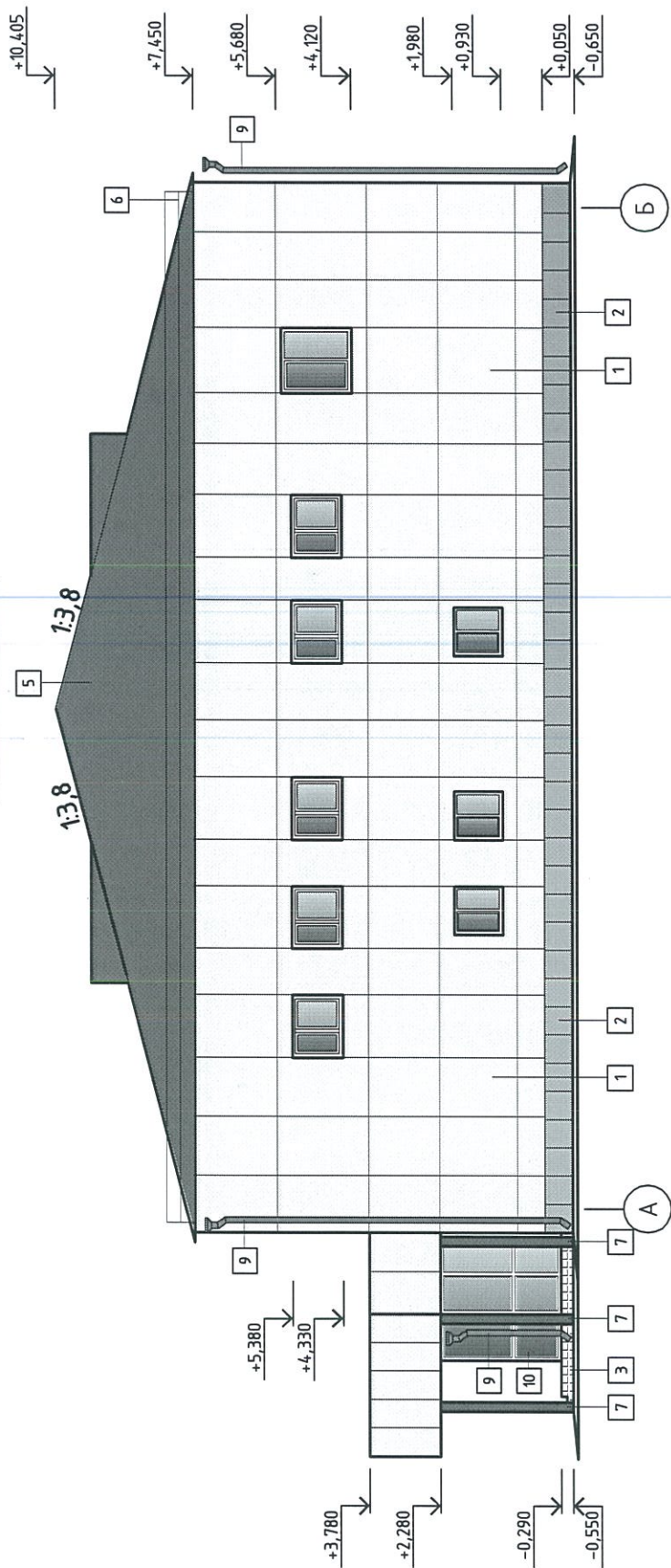
- Общие данные см. лист 1.
- Работать совместно с листами 2, 3.
- Цвет керамогранита выбран в соответствии с каталогом (неполированный тон 20A2, арт. 6101 (A)).
- Цвет алюминиевых композитных панелей "Alcotek", выбран в соответствии с каталогом торгового дома Alcotek - MF 3318 (Metallic Medium Silver).



ООО "Иркутскэнергосбыт", Саянское отделение			
Административное здание г. Саянск, м/р Мирный, 30	Стация	Лист	Листов
	ТУ	4	
Фасад 2-1. Ведомость отделки фасадов (окончание).		ООО "Иркутскэнергосбыт"	



φασαδ Α-Β



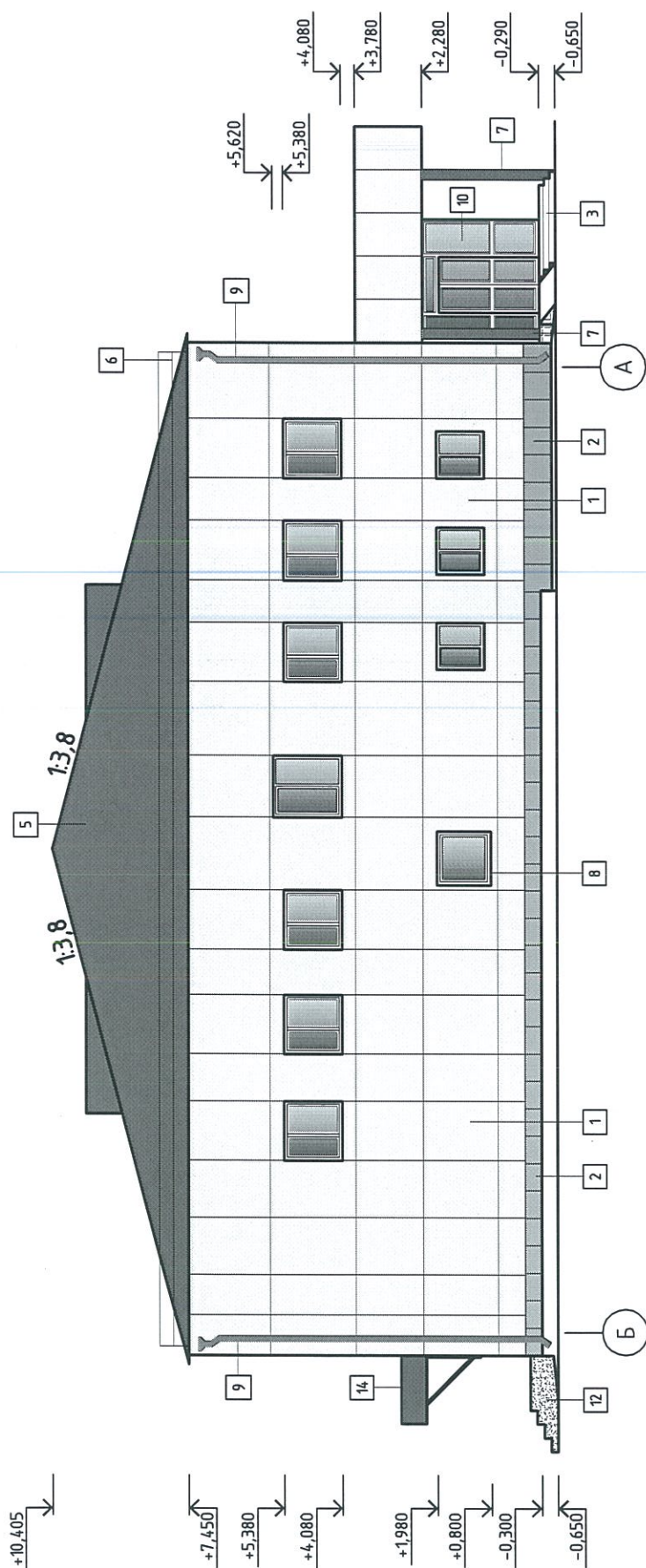
Примечания:

1. Общие данные см. лист 1.
2. Работать совместно с листам 2, 3.
3. Цвет керамогранита выбран в соответствии с каталогом (неполированный тон 2042 арт. 6101 (A)).
4. Цвет алюминиевых композитных панелей "Alcotek", выбран в соответствии с каталогом торгового дома Alcotek – MF 3318 (Metallic Medium Silver).

[illegible]



φασαδ 5-A



Примечания:

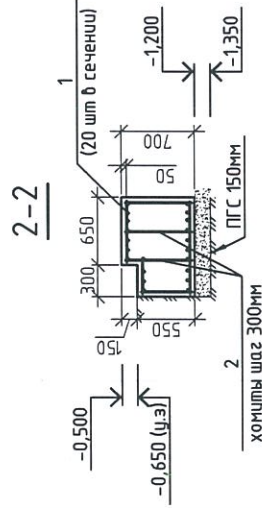
- Продолжение табл. 1
1. Общие данные см. лист 1.
  2. Работать совместно с листами 2, 3.
  3. Цвет керамогранита выбран в соответствии с каталогом (неполированный тон 2042 арт. 6101 IA).
  4. Цвет алюминиевых композитных панелей "Alcotek", выбран в соответствии с каталогом торгового дома Alcotek – MF 3318 (Metallic Medium Silver).

[illegible]

Инд. № подл.	Подп. и дата	Взам. инд. №
--------------	--------------	--------------

## СПЕЦИФИКАЦИЯ

Инд. № подл.	Подп. и дата	Взам. инд. №
--------------	--------------	--------------



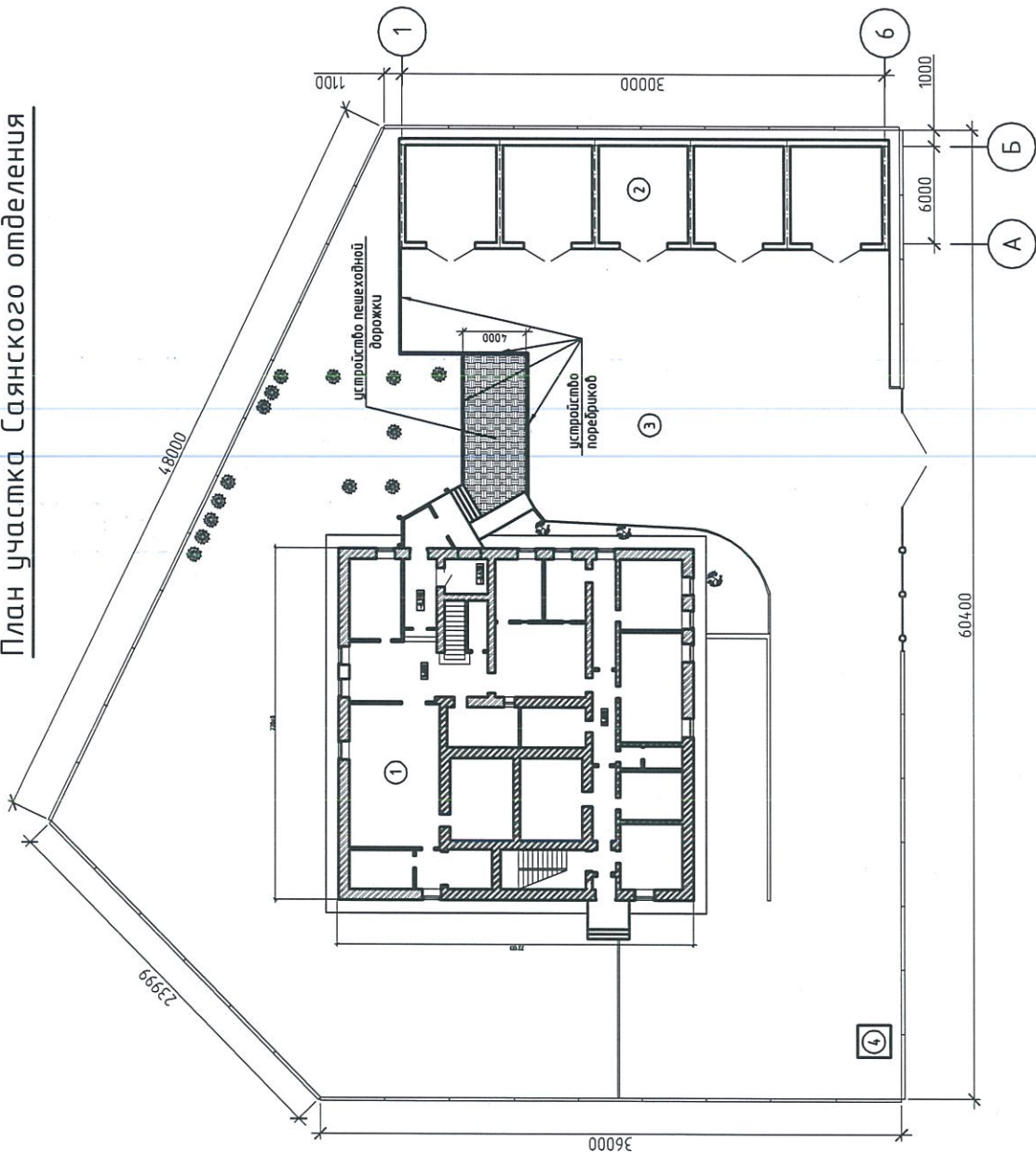
	И.М. Мухоморов Председатель	И.М. Мухоморов Председатель	И.М. Мухоморов Председатель	И.М. Мухоморов Председатель	И.М. Мухоморов Председатель
Директор	Директор	Директор	Директор	Директор	Директор
Директор	Директор	Директор	Директор	Директор	Директор
Директор	Директор	Директор	Директор	Директор	Директор
Директор	Директор	Директор	Директор	Директор	Директор
Директор	Директор	Директор	Директор	Директор	Директор

[illegible]





# План участка Саянского отделения



Инд. № подл.	Подп. и дата	Взам. инд. №
--------------	--------------	--------------

ООО "Иркутскэнергосбыт", Саянское отделение		
Административное здание г. Саянск, м/р Мирный, 30	Лист ТУ 9	Листов
План участка Саянского отделения.	ООО "Иркутскэнергосбыт"	