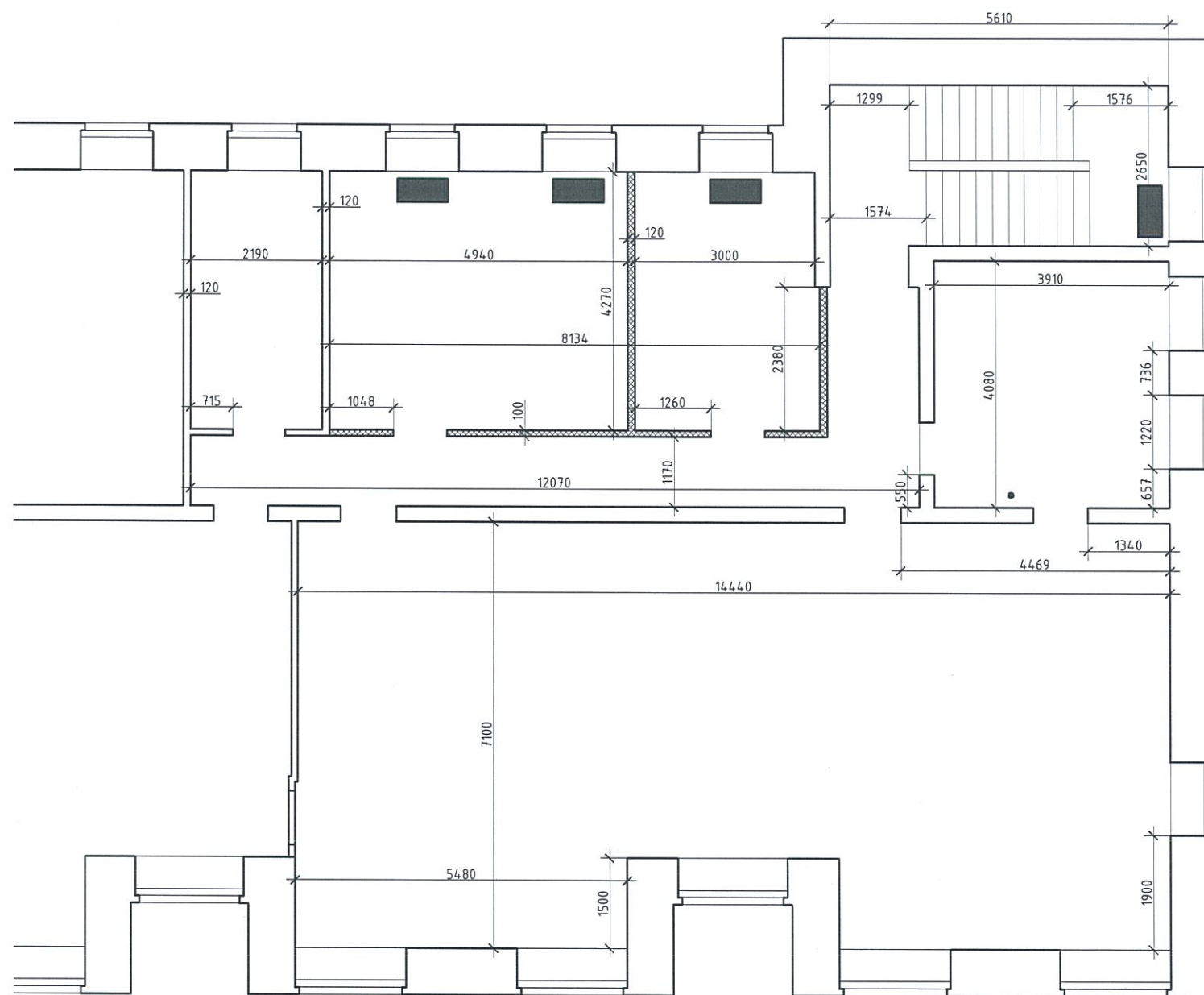




ООО "Иркутскэнерго"

**Технические условия на капитальный ремонт помещений
административного здания Мамско-чуйского отделения
по адресу: п.Мама, ул.Первомайская, 10.**

Иркутск 2014 г.

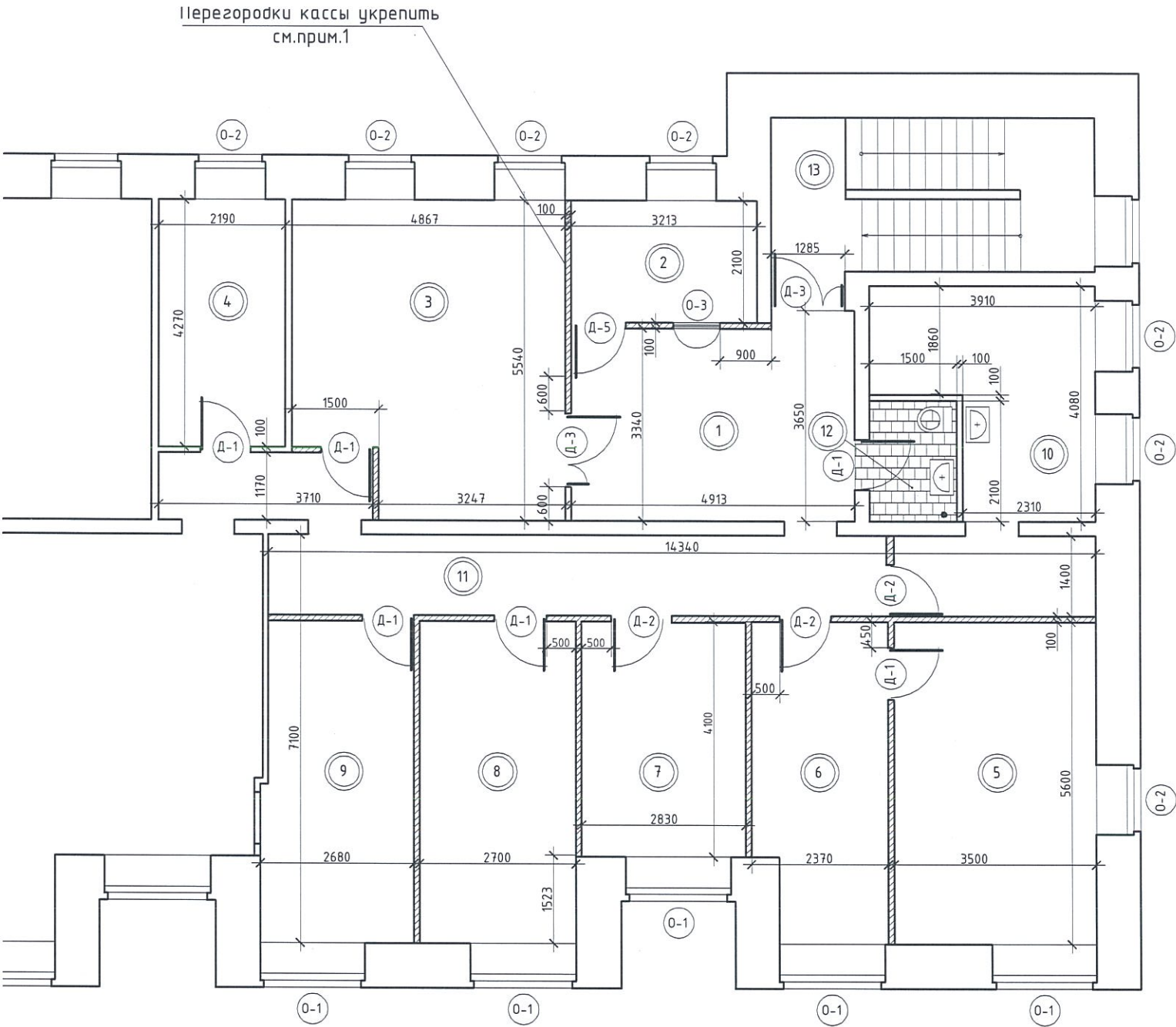
						ООО "Иркутскэнергосбыт"		
Изм.	Кол.уч.	Лист	№ док.	Подп.	Дата			
Разработал:						Капитальный ремонт административного здания Мамско-Чуйского отделения	Стадия	Лист
Проверил:							ТЧ	1
								Листов
								6
						Пояснительная записка.	ООО "Иркутскэнергосбыт"	
Утверждаю:								
Гарасименко О.Н.								



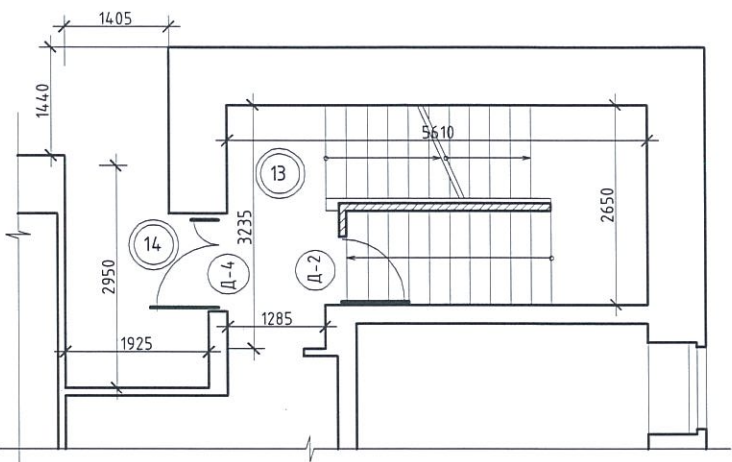
-  Перегородки демонтируемые
-  Приборы отопления демонтируемые

						ООО "Иркутскэнергосбыт"			
Изм.	Кол.уч.	Лист	№ док.	Подп.	Дата	Капитальный ремонт административного здания Мамско-Чуйского отделения	Стадия	Лист	Листов
Разработал:							ТУ	2	6
Проверил:	Тарков А.В.					План 2-го этажа. (Демонтажные работы)	ООО "Иркутскэнергосбыт"		
Утверждаю:	Герасименко О.Н.								

План 2-го этажа.



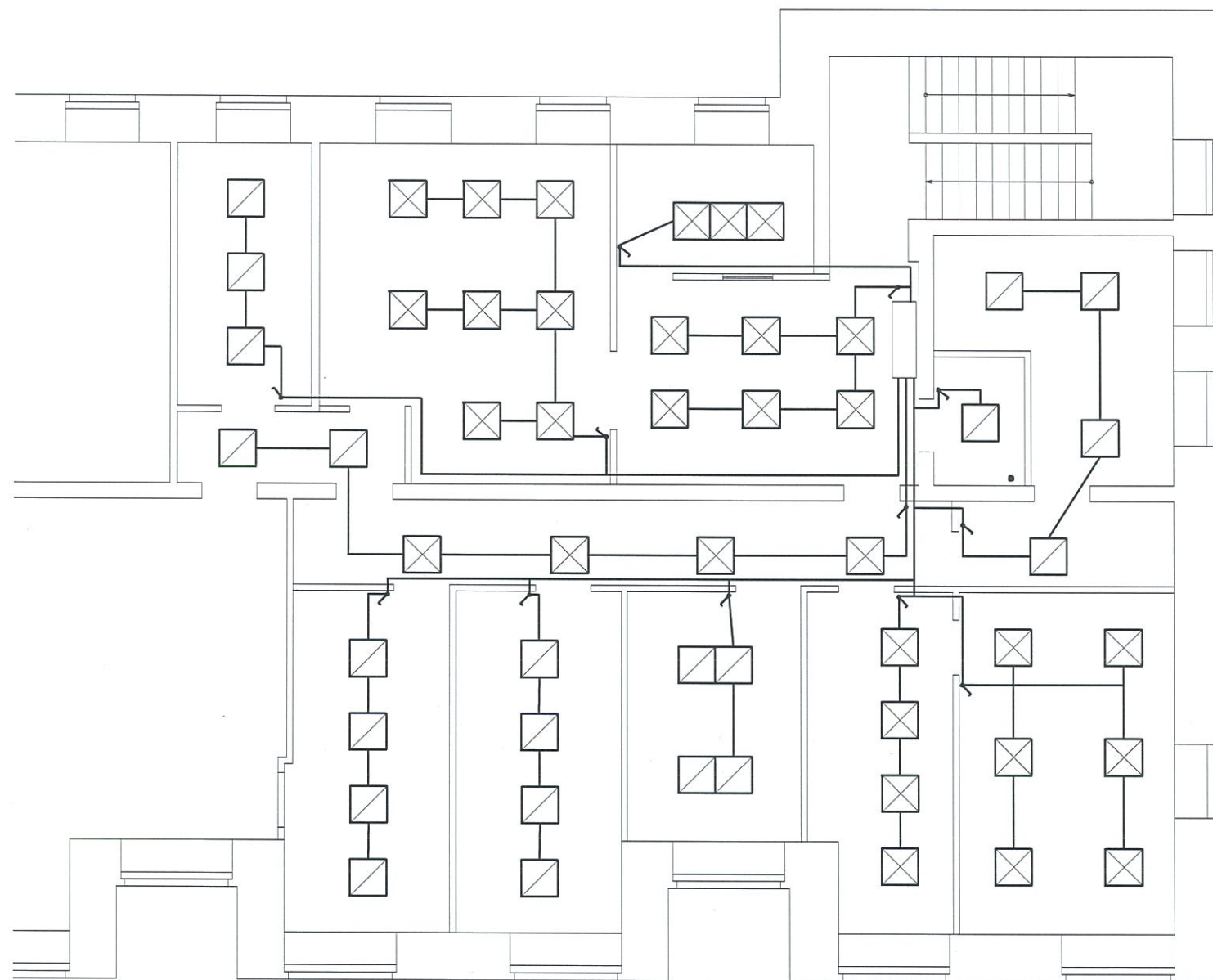
План 1-го этажа (Фрагмент)



Примечания:
1. При монтаже перегородок кассы, в целях обеспечения укрепленности установить в теле перегородок, дополнительно, сетку арматурную из ϕ 8 мм и ячеей 100х100 мм



Инв. № подл.	Подп. и дата	Взам. инв. №

						ООО "Иркутскэнергосбыт"			
Изм.	Кол.уч	Лист	№ док.	Подп.	Дата	Капитальный ремонт административного здания Мамско-Чуйского отделения	Стадия	Лист	Листов
Разработал:							ТУ	3	6
Проверил:	Тарков А.В.					План 2-го этажа. План 1-го этажа (Фрагмент) (Монтажные работы)	ООО "Иркутскэнергосбыт"		
Утверждаю:	Герасименко О.Н.								



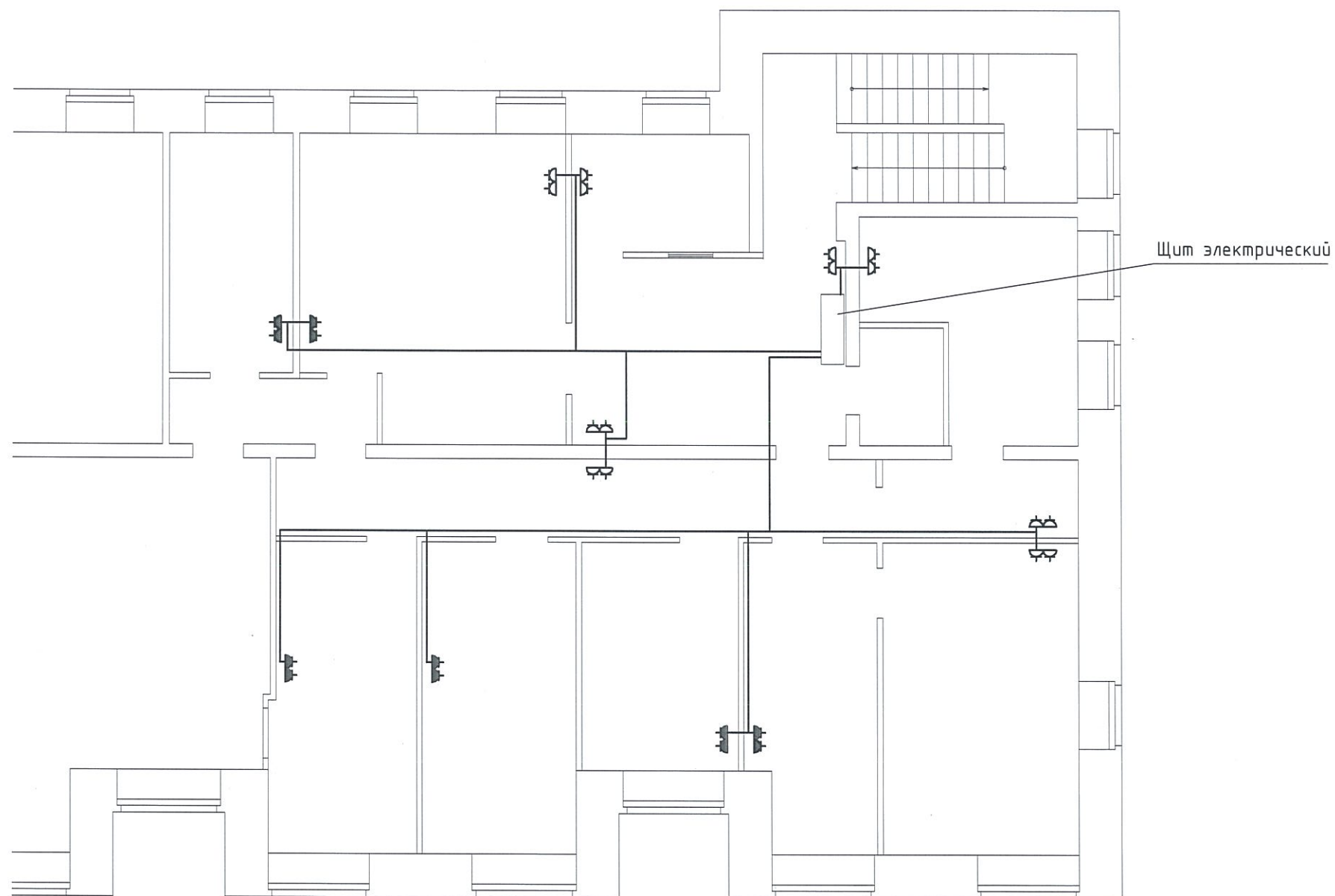
Примечания:
1. Четыре светильника и два выключателя установить на лестничной клетке по месту

Условные обозначения:



-  Светильник светодиодный типа L-office 25 "LEDEL" с установкой в подвесном потолке Армстронг
-  Светильник светодиодный типа L-office 25 "LEDEL" с потолочным креплением

						ООО "Иркутскэнергосбыт"			
Изм.	Кол.уч	Лист	№ док.	Подп.	Дата	Капитальный ремонт административного здания Мамско-Чуйского отделения	Стадия	Лист	Листов
Разработал:							ТУ	4	6
Проверил:	Тарков А.В.					Схема электрическая. Освещение	ООО "Иркутскэнергосбыт"		
Утверждаю:	Герасименко В.Н.								

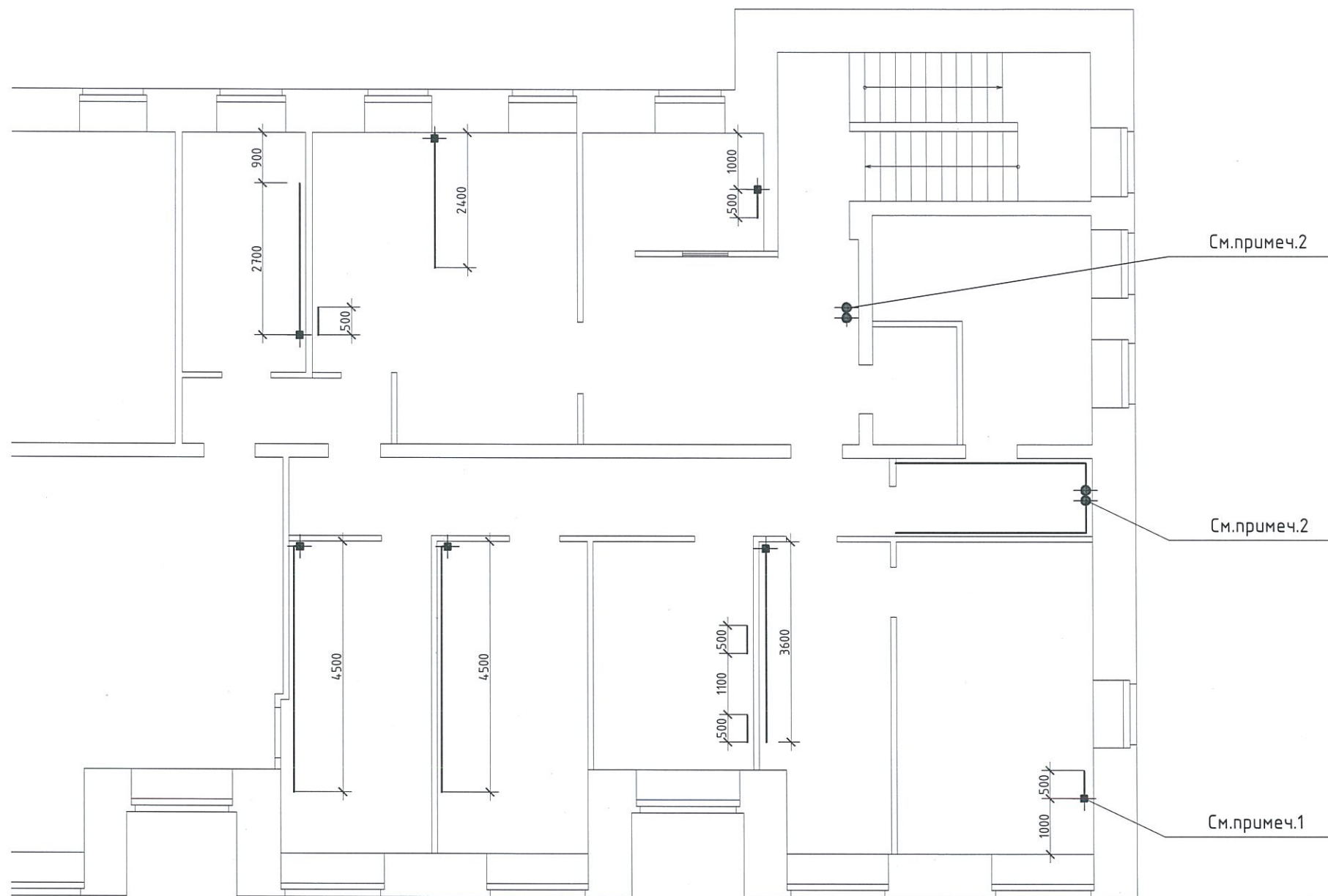
Инв. № подл.	Подп. и дата	Взам. инв. №



Условные обозначения:

-  Розетки Efarel, установить на кабель канал
-  Розетки наружной установки, установить на поверхности стен

						ООО "Иркутскэнергосбыт"			
Изм.	Кол.уч.	Лист	№ док.	Подп.	Дата	Капитальный ремонт административного здания Мамско-Чуйского отделения	Стадия	Лист	Листов
Разработал:							ТУ	5	6
Проверил:	Тарков А.В.					Схема электрическая. Бытовая, силовая сеть	ООО "Иркутскэнергосбыт"		
Утверждаю:	Герасименко О.Н.								



- Примечания:
1. Места монтажа вертикальных участков кабель-каналов с высоты 300 мм над полом до потолка.
 2. Места монтажа вертикальных участков кабель-каналов с высоты 1500 мм над полом до потолка.
 3. Все горизонтальные участки кабель-каналов установить на уровне 300 над полом этажа

Инв. № подл.	Подп. и дата	Взам. инв. №

						ООО "Иркутскэнергосбыт"			
Изм.	Кол.уч.	Лист	№ док.	Подп.	Дата	Капитальный ремонт административного здания Мамско-Чуйского отделения	Стадия	Лист	Листов
Разработал:							ТУ	6	6
Проверил:						Схема установки кабельного канала 70х20	ООО "Иркутскэнергосбыт"		
Утверждаю:	Герасименко О.Н.								